

上层水域暖水种。终生浮游生活。

(46) 囊明蚕 *Vanadis fuspunctata* Treadwell, 1906 (图 74)

*Vanadis fuspunctata* Treadwell, 1906: 1159, figs. 19-31; 1936: 59; Day, 1967: 184, fig. 7. 2 i-j; 沈寿彭, 1980: 212-213, 图, 14。

*Vanadis minuta* Dales, 1957a: 119, figs. 29, 30.

**标本采集地** 东海和南海西沙群岛。

**形态特征** 口前叶具两对头触手，背面的 1 对为短指状，腹面的较长，约为前者的一倍，中央触手退化，位于两眼之间，为乳突状。带晶体的大眼朝向体两侧。吻具 1 对管状角。触须 4 对，表达式为  $1+1+\frac{1}{1}$ ，均位于腹面，较短，第 1 对最长，其它 3 对短，约为第 1 对之半。体前部 5 对疣足退化，无刚毛叶和刚毛。雌虫前两对疣足背须明显大于其后 2 对疣足的背须，雌虫的第 1 对疣足背须膨大成球状受精囊。正常疣足始于第 9 体节，具叶片状背，腹须，背须长为宽的 3 倍，腹须约为背须的一半。刚毛叶末端具端须，足刺伸出疣足外；所有刚毛均为复型刺状。体节腺从第 4 或第 5 对疣足开始，位于疣足基部。

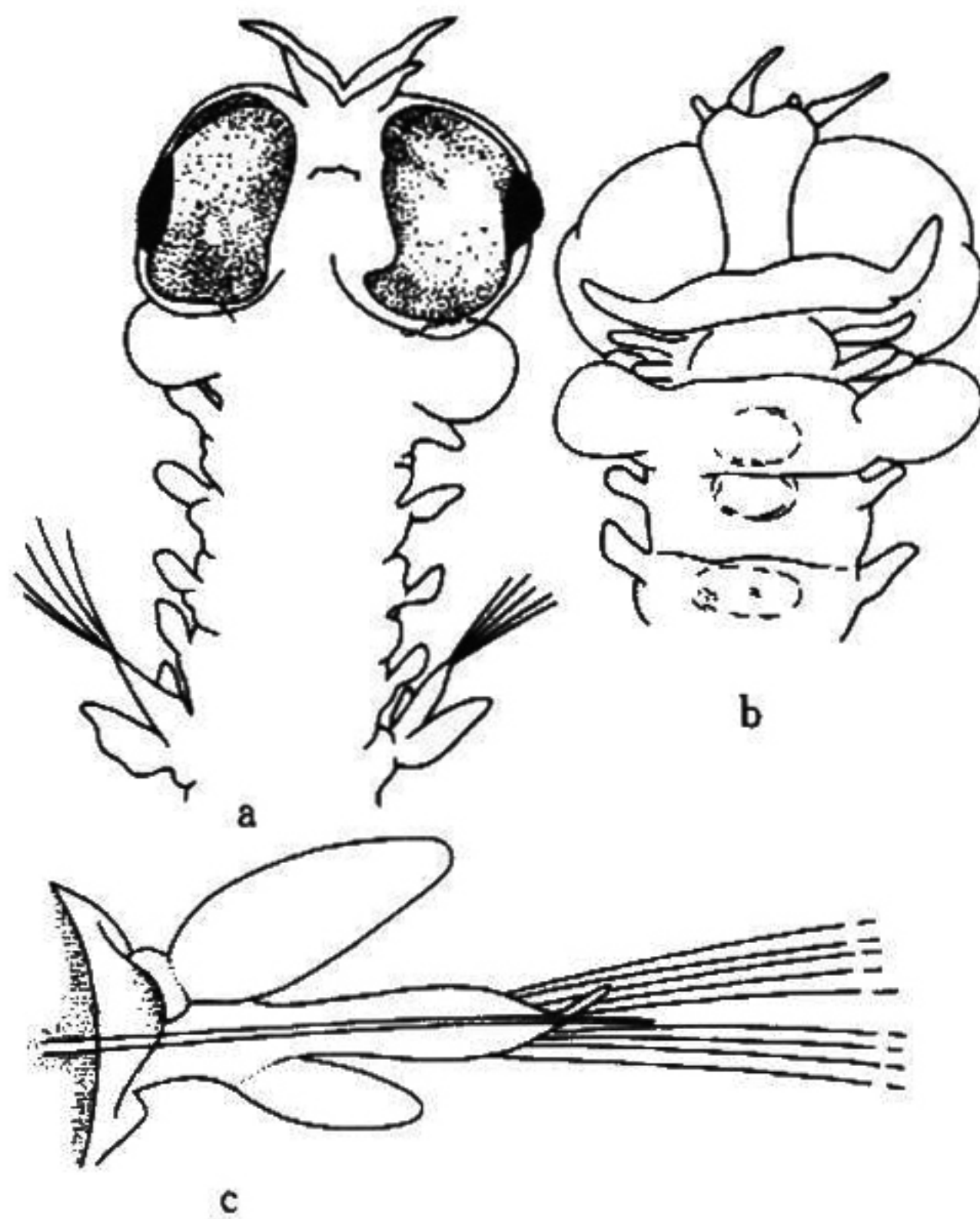


图 74 囊明蚕 *Vanadis fuspunctata* Treadwell

a. 头部背面观；b. 雌性头部腹面观；c. 中部疣足后面观。

本种长可达 100mm，宽为 2mm。

**地理分布** 东海黑潮区，南海，南、北大西洋，印度洋和太平洋。热带、亚热带海区暖水种。终生浮游生活。